



PORT OF KIEL  
AIRPORT

# AIRPORT KIEL

---

[www.airport-kiel.de](http://www.airport-kiel.de)



# AIRPORT KIEL. YOUR AIRPARK.

Ihr Flughafen in Norddeutschland.

## **Flughafen Kiel**

- Flughafen für die Allgemeine Luftfahrt in Schleswig-Holstein
- Direkter Anschluss im Bereich der Business-Aviation
- Klassifiziert als Verkehrslandeplatz
- Weit über 15.000 Starts und Landungen jährlich
- Ausgestattet mit Instrumentenlandesystem und Hochleistungsanflugbefehrerung für beide Landerichtungen
- Ganzjährig allwettertauglich

## **Airpark Kiel**

- Gewerbegebiet mit einer Fläche von 70.000 m<sup>2</sup>
- Erweiterungsoptionen östlich der bestehenden Hangars
- Ideale Voraussetzungen für Unternehmensansiedlungen oder Erweiterungen am Standort
- Sehr gute Autobahnanbindung
- Direkte Nähe zu Fährverbindungen nach Skandinavien und ins Baltikum

**WEITREICHENDE PERSPEKTIVEN DURCH SCHAFFUNG  
ERSTKLASSIG GELEGENER GEWERBEFLÄCHEN.**

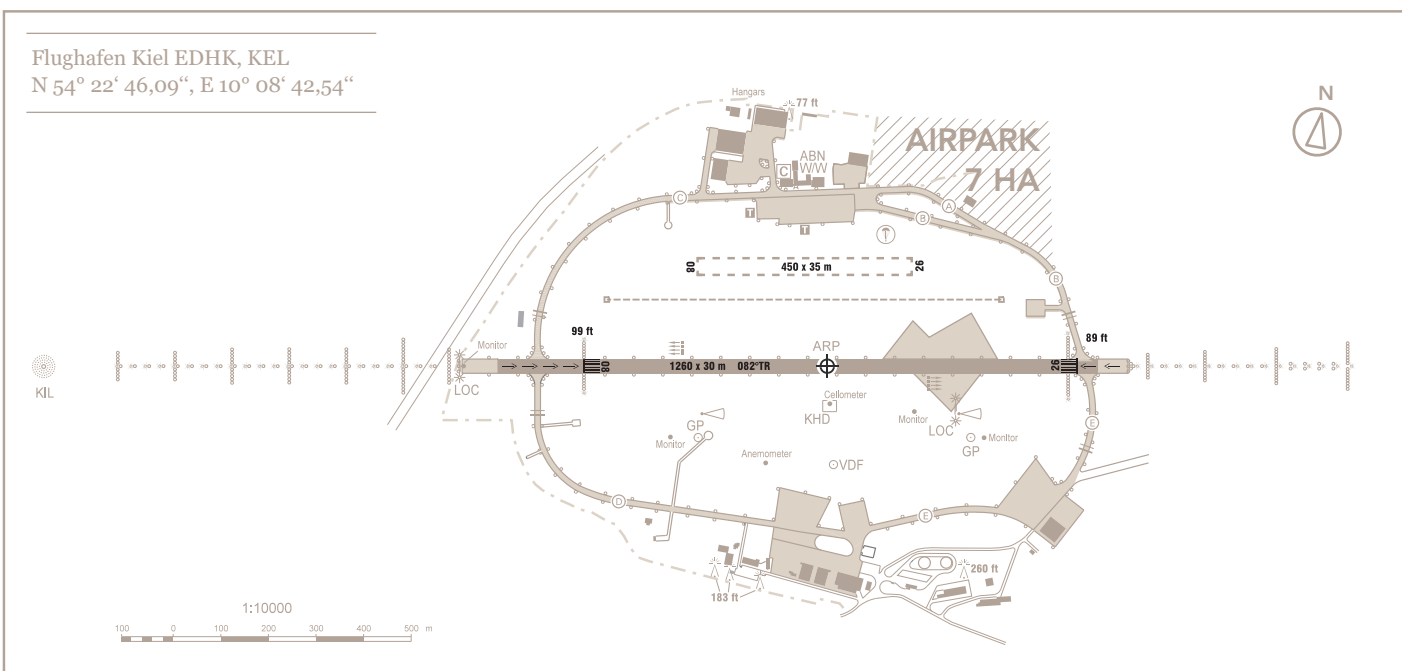


## ACTIVITIES

- Business-Aviation
- Ambulanzflüge
- Langsame Zielerstellung
- MRO: Wartung und Reparatur
- Schulung & Ausbildung
- Unterstellung von Flugzeugen
- Touristik: Rundflüge etc.
- Öffentlich beauftragte Luftfahrt
- Luftsport (Motor- und Segelflug)

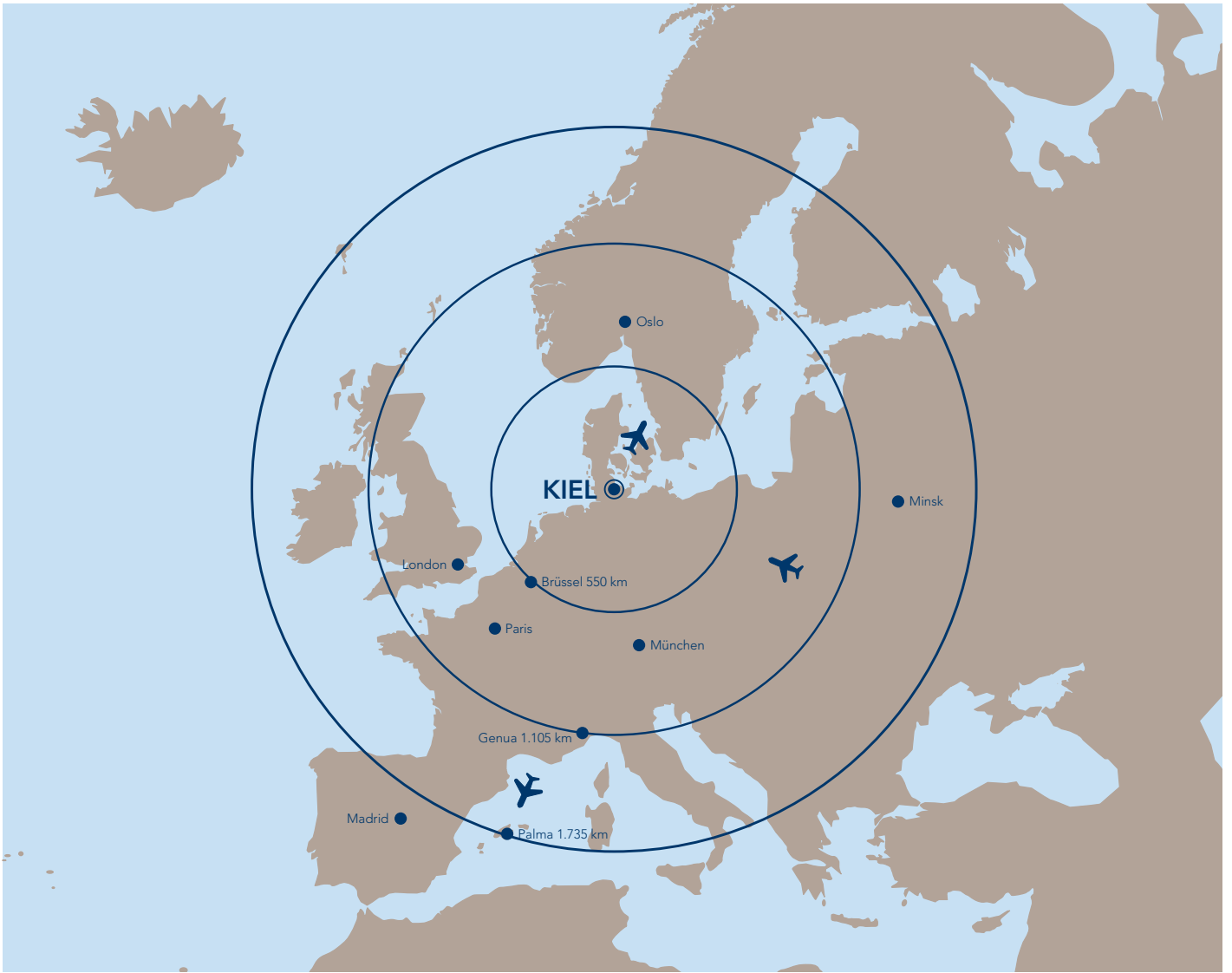
## AIRPORT SPECIFICATIONS

Type	Verkehrslandeplatz Kiel-Holtenau
Position	N 54° 22' 46,09", E 10° 08' 42,54"
ICAO, IATA	EDHK, KEL
Landebahnen	Asphalt 1.320 x 30 m, 08/26 Gras 450 x 35 m, 08/26
ILS	Instrumentenlandesystem CAT 1
Tankeinrichtungen	JET A1, AVGAS 100LL
Hallenplätze	Verfügbar
Anbindung	Direkte Fernstraßenanbindung; öffentliche Verkehrsmittel, Busshuttle zu den Hafenterminals



## CONTACT |

Flughafen Kiel GmbH, T 0431 329190, [airport@portofkiel.com](mailto:airport@portofkiel.com), [www.airport-kiel.de](http://www.airport-kiel.de)



EDHK

# KIEL. GERMANY.

---

Welcome to our landing page:  
[www.airport-kiel.de](http://www.airport-kiel.de)