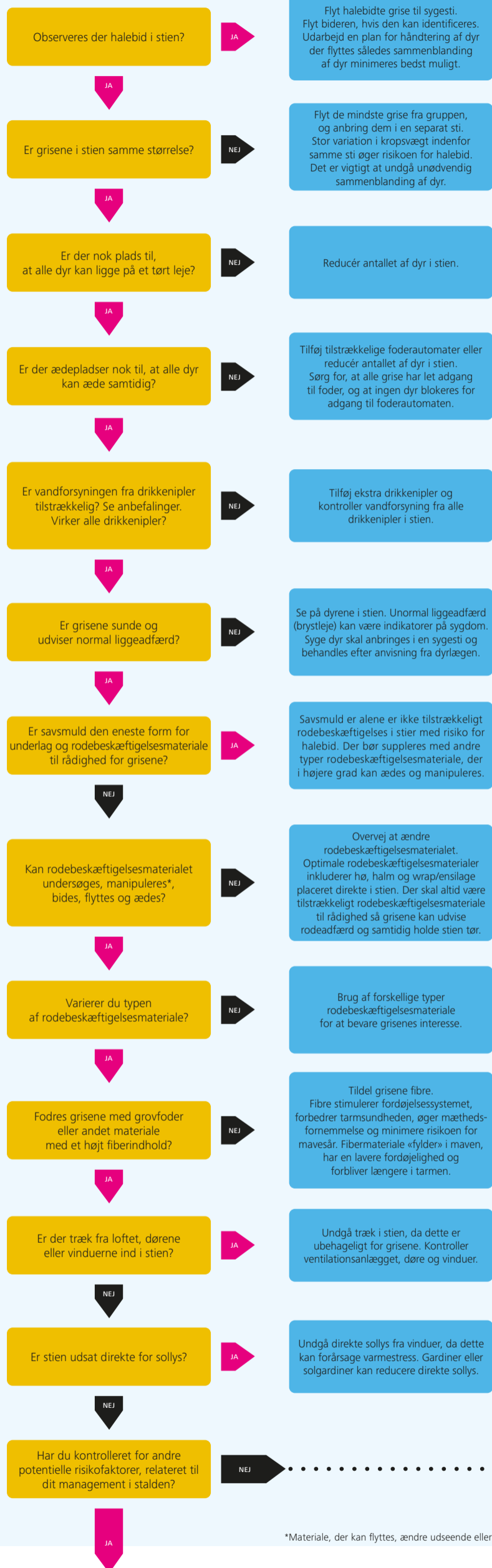


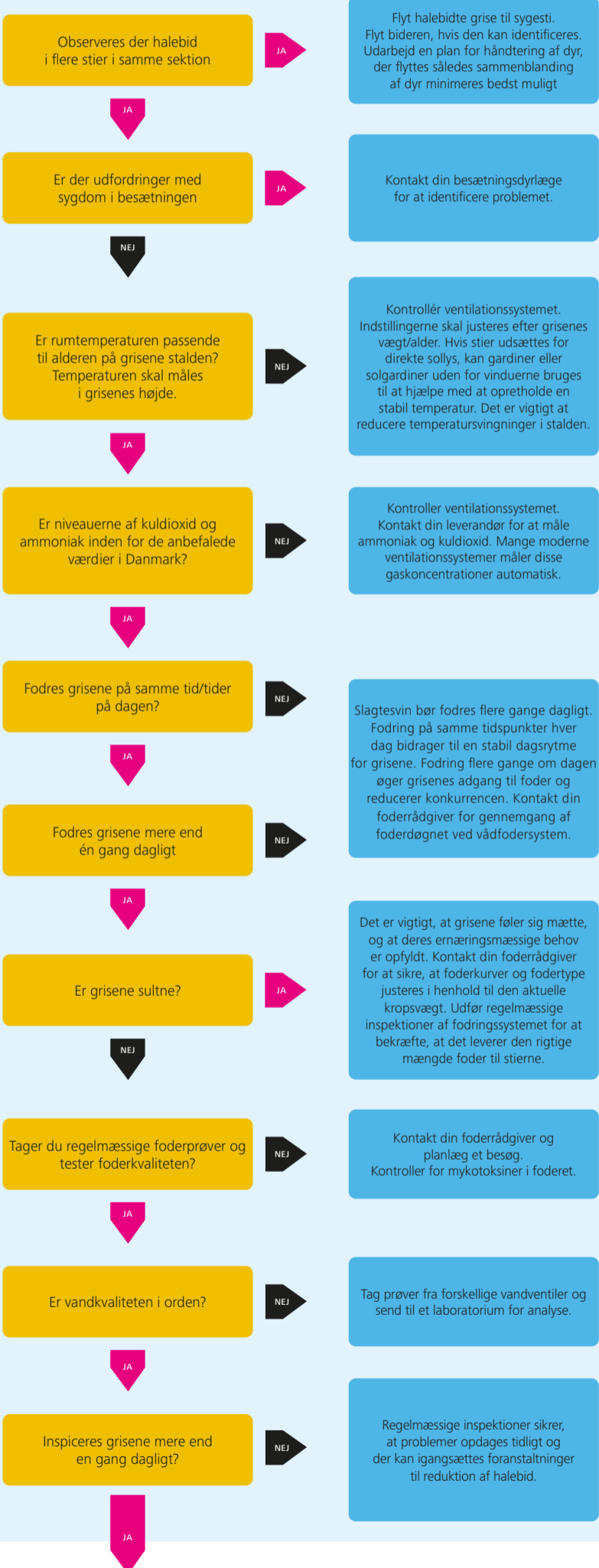
# Halebids ABC



\*Materiale, der kan flyttes, ændre udseende eller struktur.

**Kontakt din besætningsdyrlæge eller rådgiver. Tag kurser eller deltag i seminarer. Mød kolleger i Erfa-grupper og del erfaringer.**

**Indikationer på, risiko for halebid i besætningen:**  
Nervøse og rastløse dyr med øget interesse for hinanden, beskidte stier og hængende haler. Observation af griseadfærd, skal være en del af den daglige rutine.



**NB**  
Denne retningslinje er bare et forslag til foranstaltninger, der kan bruges til at forhindre og begrænse halebidende adfærd. Oversigten er ikke komplet.