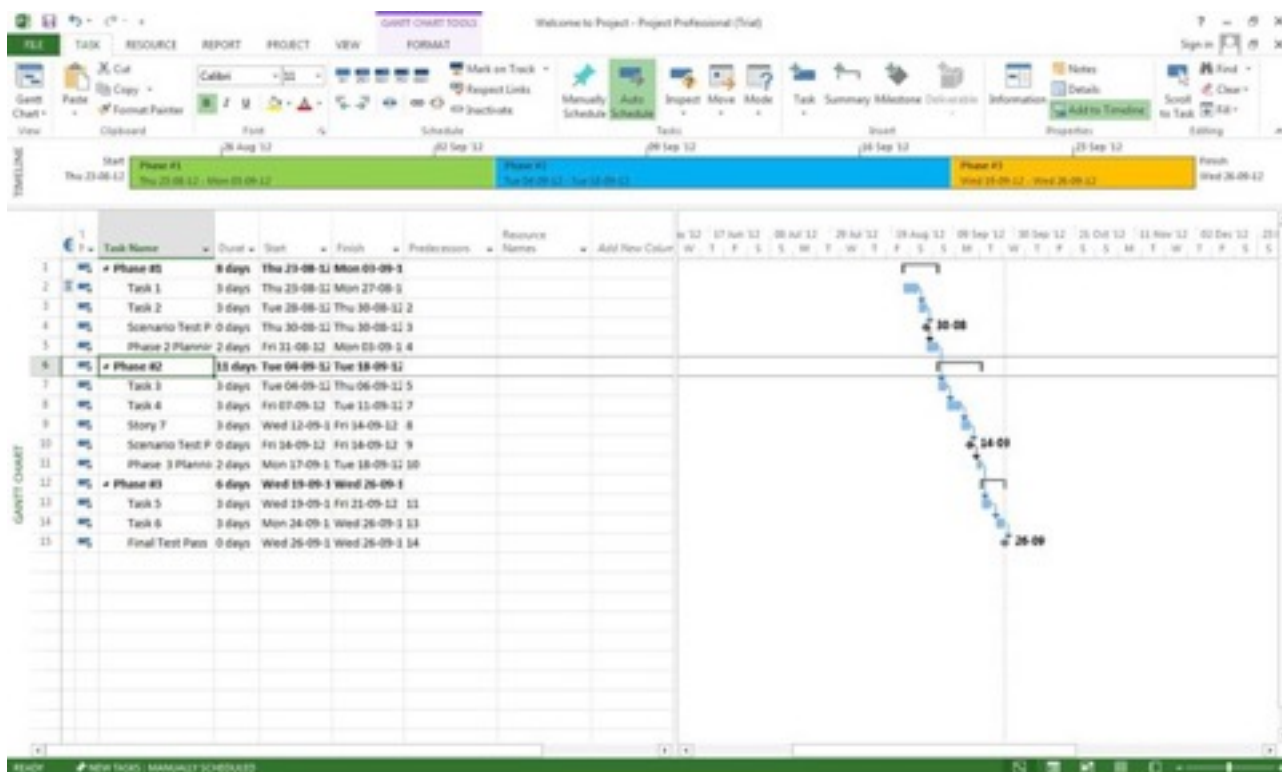


# Nye muligheder i Project 2013

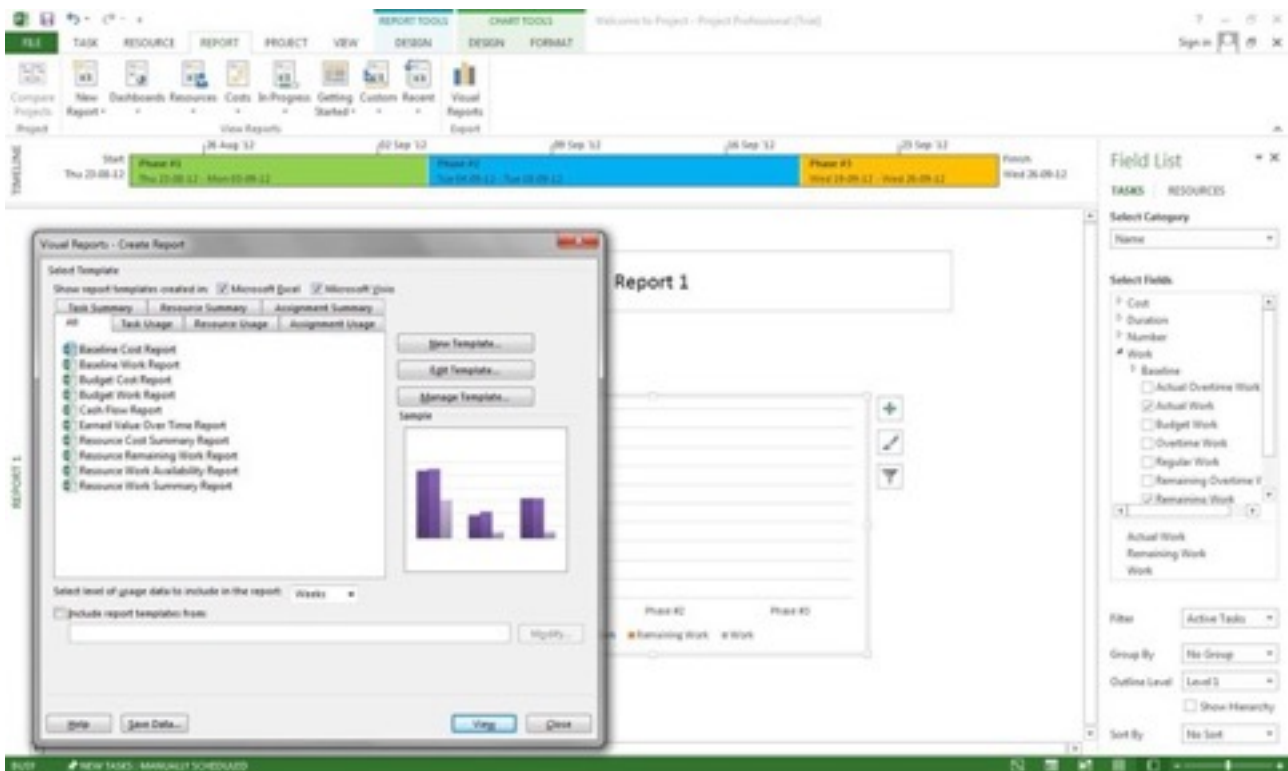


**En ny udgave af Microsofts Project er udkommet og vi har kigget på nye features i programmet.**

MS Project 2013 har til at starte med fået et helt nyt grafisk design, hvilket har gjort udseendet mindre "kantet". Derudover har Project 2013 fået nogle af de samme features som Office-pakken med hensyn til at blive brugt on-the-go. Som med Office er det nu muligt at gemme alt på sit SkyDrive, så filerne er lette at hente frem på enheder som ikke allerede har Project installeret (kræver en PC med minimum Windows 7).

## Nye grafiske muligheder

Project kan også lettere generere rapporter omkring projekter. Dette kan give et grafisk overblik over fremdrift, milepæle og forsinkelser i et projekt. Project 2013 kommer med en række prædefinerede rapporter, men det er også muligt at justere på allerede eksisterende rapporter. Rapporter kan opbygges helt fra bunden, så det er let for alle projektdeltagere, at følge fremdriften i projektet på alle niveauer.



Det er nu også muligt at arbejde med mere langstrakte projekter idet Project 2013 giver mulighed for at planlægge helt frem til 31-12-2149 og samtidig kan du åbne alle dine gamle projekter.

Project 2013 åbner alle gamle versioner af Project-filer. Project 2007 filer vil blive vist i "compatibility mode", hvilket fjerner nogle af de nye features, men gør det muligt stadig at arbejde i projektet. Filer fra 2010 udgaven vil blive vist på samme måde som Project 2013 filer.

Lync er ligesom i det nye Outlook integreret i Project 2013 og giver dermed mulighed for at interagere med andre brugere direkte, således at spørgsmål omkring et givent projekt kan blive besvaret med det samme.

Project 2013 er en del af både Office 365 Small Business premium og Office 365 Midsize business pakkerne.